

통영적십자병원 간이스프링클러 팩키이지 및
자동화재속보기 설 계 도 면

[소방]

도면 목록표

도면번호	도면명	비고
MF - 01	도면 목록표	
- 02	소화법칙, 소화장비 일람표	
- 03	간이 스프링클러 배관 계통도	
- 04	지하층 간이 스프링클러 배관 평면도	
- 05	지상1층 간이 스프링클러 배관 평면도	
- 06	지상2층 간이 스프링클러 배관 평면도	
- 07	지상3층 간이 스프링클러 배관 평면도	
- 08	지상4층 간이 스프링클러 배관 평면도	
- 09	지상5층 간이 스프링클러 배관 평면도	
- 10	건축미관 배관 설치 상세 평면도	
- 11	소화 상세도	
EF - 01	소방법칙 및 주기사항	
- 02	소방관선 계통도	
- 03	지하층 소방관선 평면도	
- 04	지상 1층 소방관선 평면도	
- 05	지상 2층 소방관선 평면도	
- 06	지상 3층 소방관선 평면도	
- 07	지상 4층 소방관선 평면도	
- 08	지상 5층 소방관선 평면도	

Won eng (주) 원이엔지

경상남도 사천시 용현면
용현3길44신명빌딩403
TEL) 055 - 833 - 0185
FAX) 055 - 833 - 0186

전 기 설 계 • 감 리
통 신 설 계 • 감 리
소 방 설 계 • 감 리
기 계 설 계 • 감 리

사업명
PROJECT TITEL

■NOTE

특기사항
NOTE

제 도
DRAWN BY

승 인
APPROVED BY

날 짜
DATE

일반 소방 시설 설계업
제 2013 - 01호

대 표 이 사
책 임 기 술 자
항 성 원

도면명칭
DRAWING TITEL

도면 목록표

축척
SCALE A1
A3 NONE

일련번호
SHEET NO MF - 01

도면번호
DRAWING NO

사명
PROJECT TITEL

■ NOTE

특기사항
NOTE

제 도
DRAWN BY

승 인
APPROVED BY

날 짜
DATE

일반 소방 시설 설계업
제 2013 - 01호

대 표 이 사
책 임 기 술 자

항 성 원

도면명칭
DRAWING TITEL
LEGEND
기계장비일람표

축 력
SCALE
A1
A3 NONE

일련번호
SHEET NO
MF - 02

도면번호
DRAWING NO

LEGEND

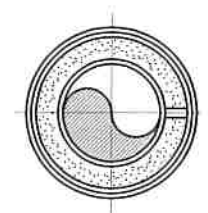
기 호	명 칭	비 고
	스프링클러밸브	KS규격 밸브
	옥내 소화전제어판	KS규격 밸브
	연결 송수구	KS규격 밸브
	옥내 소화전제어판(40A영급발브, 65A단구형)	상세도 참조
	연결 송수구(쌍구형)	상세도 참조
	ABC 분말소화기	3.3KG
	자동 확산소화기	3.0KG
	자동식 소화기	상세도 참조
	피난 기구	상세도 참조
	프리엑션 발브(준비작동식) , 알람발브(습식)	상세도 참조

기 호	명 칭	비 고
	시험 발브함	상세도 참조
	방수용 기구함	상세도 참조
	이산화탄소 호스릴설비	상세도 참조
	OS & Y 발브	○50이하 : 청동 나사식 5KG/CM ² ○65이상 : 주철 후원지식 10KG/CM ²
	스모렌스키 체크 밸브	○50이하 : 청동 나사식 5KG/CM ² ○65이상 : 주철 후원지식 10KG/CM ²
	스트레너	○50이하 : 청동 나사식 5KG/CM ² ○65이상 : 주철 후원지식 10KG/CM ²
	OS&Y 발브 및 스모렌스키 체크 밸브	○50이하 : 청동 나사식 5KG/CM ² ○65이상 : 주철 후원지식 10KG/CM ²
	OS&Y 발브 및 스트레너	○50이하 : 청동 나사식 5KG/CM ² ○65이상 : 주철 후원지식 10KG/CM ²
	수격 방지 기	○50이하 : 청동 나사식 5KG/CM ² ○65이상 : 주철 후원지식 10KG/CM ²
	후드 발브	○50이하 : 청동 나사식 5KG/CM ² ○65이상 : 주철 후원지식 10KG/CM ²

• 배관내 사용압력이 1.2Mpa 이상일 경우에는 압력배관용탄소강관 (KS D 3562)사용

• 하나의 옥내소화전을 사용하는 노출선단에서의 방수압력이 7kg/cm²을 초과할 경우에는 호스릴결구의 인입측에 감압장치를 설치할것.

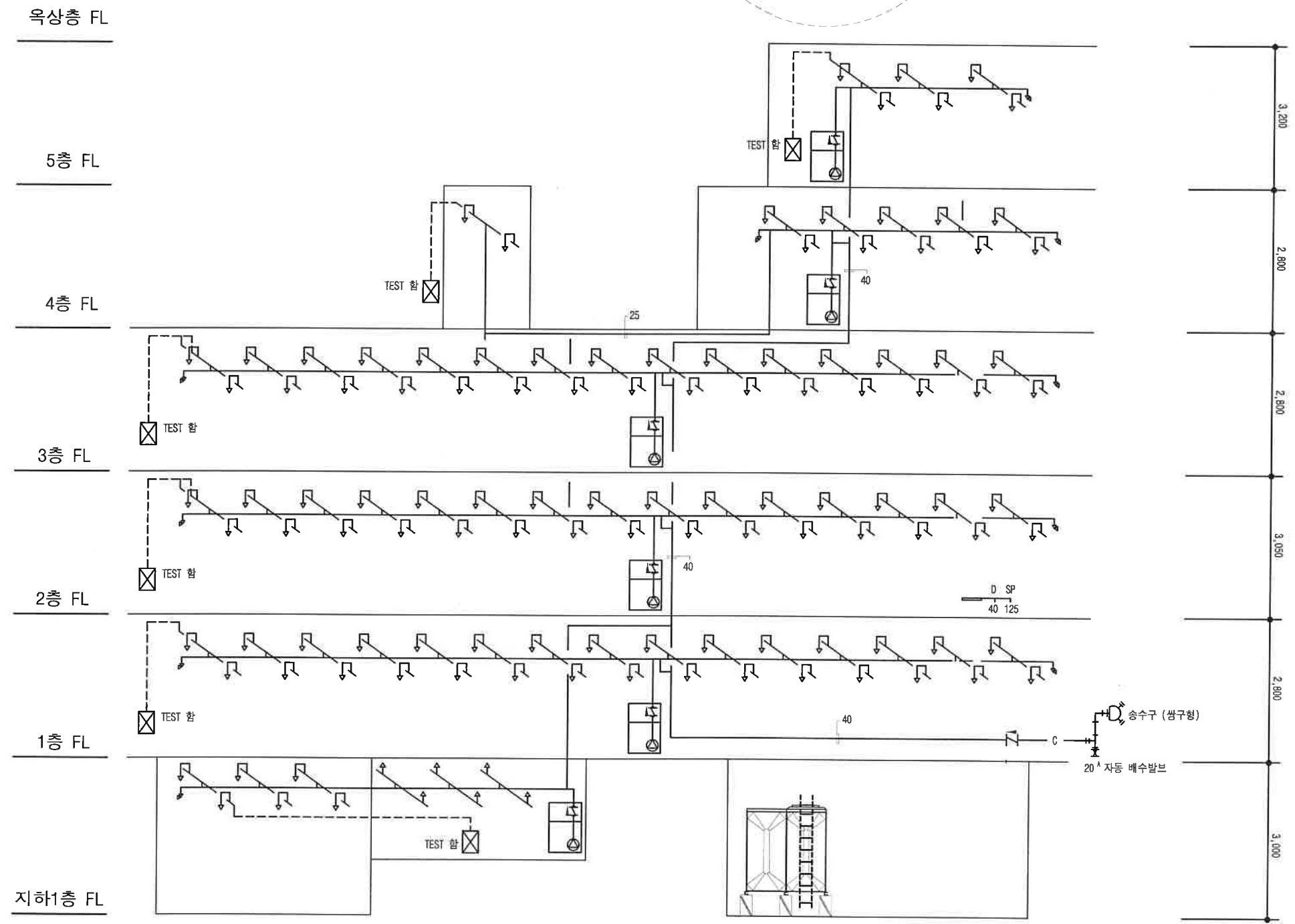
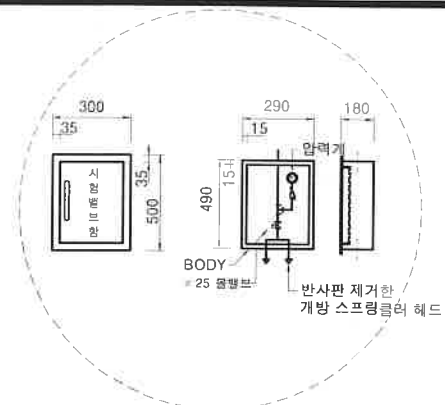
관 보 온



파 이 프
보온재
슈퍼매직303 0.2THK
AL 밴드

파이프 관경	15 ^A - 50 ^A	65 ^A 이상
보온 두께	25T	25T
* 옥외 노출배관은 40T보온 할것.		

간이 스프링클러 팩키지시스템
 형 식: 펌프가압방식
 규 격: 810x 700x 1940H
 저수조용량: 약1,100리터
 사용배관길이: 32A이상 x 60m
 모 터 : ø 1x0.95KW x 120LPM x 28M
 전 원 : ø 1/220V/60HZ
 비상전원: DC24V, 100AH
 관장 최대방호구역 : 70M



간이 스프링클러 팩케이지 배관 계통도
 SCALE : 1 / NONE

Won eng (주) 원이엔지
 경상남도 사천시 용현면
 용현3길44신명빌딩403
 TEL) 055 - 833 - 0185
 FAX) 055 - 833 - 0186

전 기 설 계 • 감 리
 통 신 설 계 • 감 리
 소 방 설 계 • 감 리
 기 계 설 계 • 감 리

사업명
 PROJECT TITEL

■ NOTE

특기사항
 NOTE

제 도
 DRAWN BY

승 인
 APPROVED BY

날 짜
 DATE

일반 소방 시설 설계업
 제 2013 - 01호

대 표 이 사
 책 임 기 술 자

항 성 원

도면명칭
 DRAWING TITEL

간이 스프링클러 팩케이지
 배관 계통도

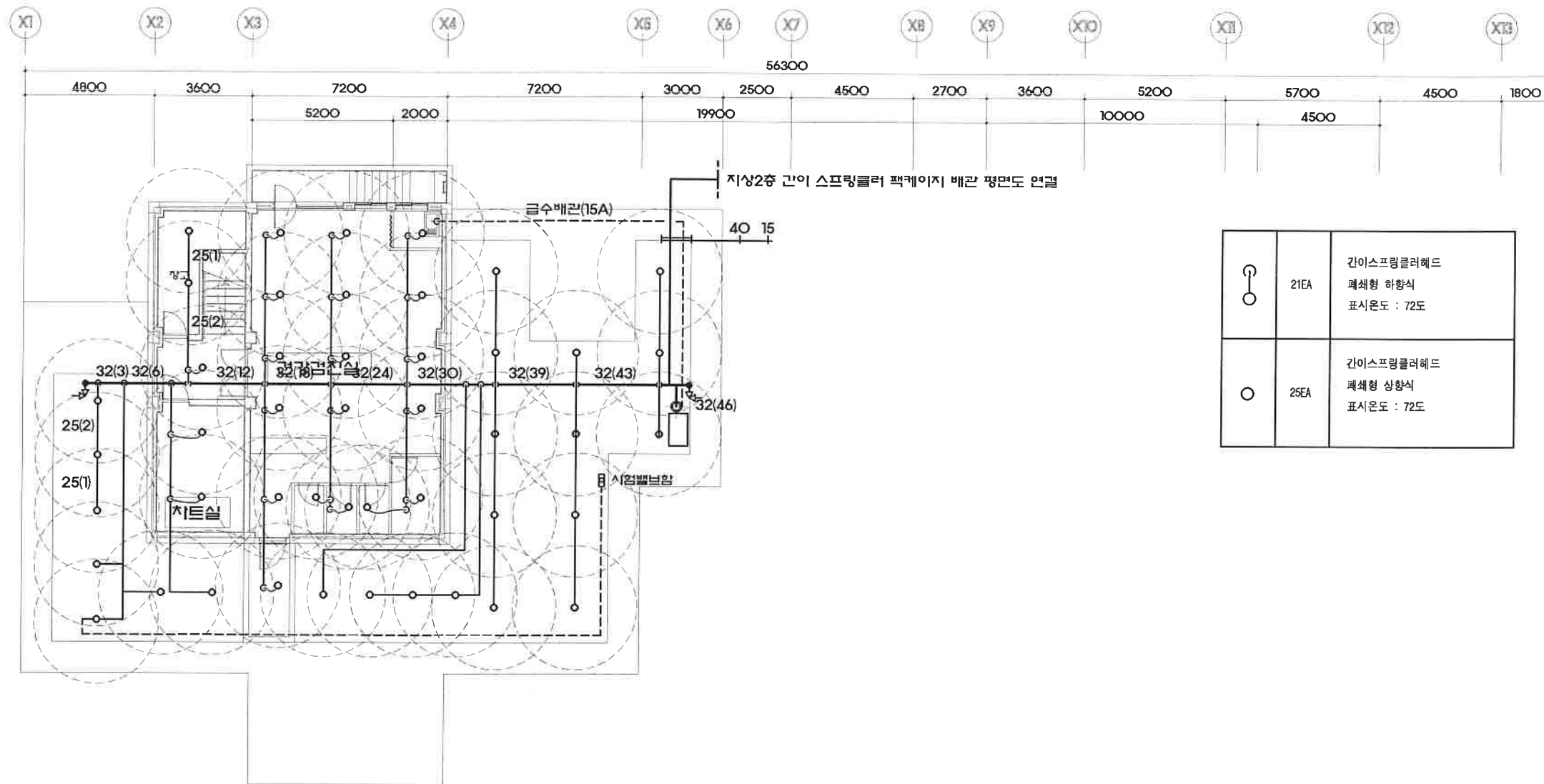
축 척
 SCALE

A1
 A3 NONE

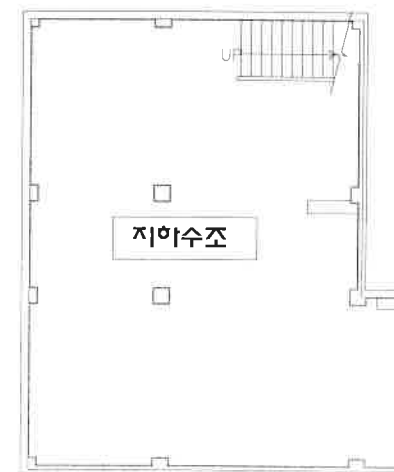
일련번호
 SHEET NO

MF - 03

도면번호
 DRAWING NO



○	21EA	간이스프링클러헤드 폐쇄형 하향식 표시온도 : 72도
○	25EA	간이스프링클러헤드 폐쇄형 상향식 표시온도 : 72도

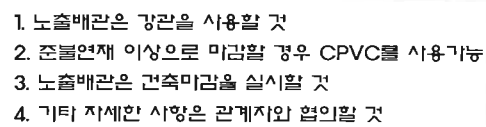


지하층 간이스프링클러 패키지 배관 평면도

SCALE : 1 / 200 (A3)

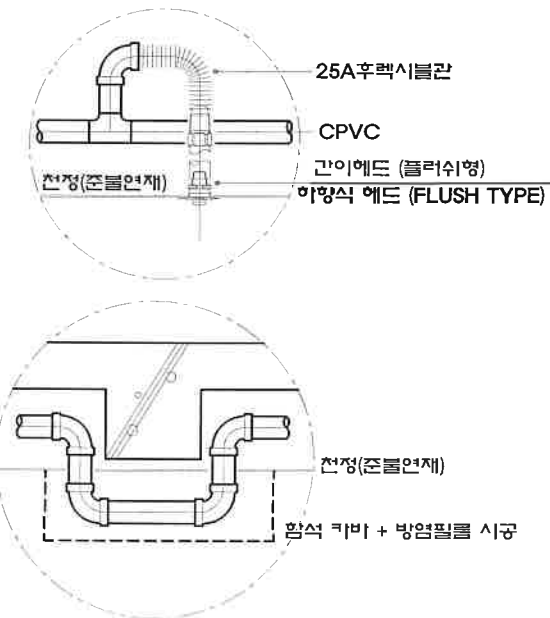
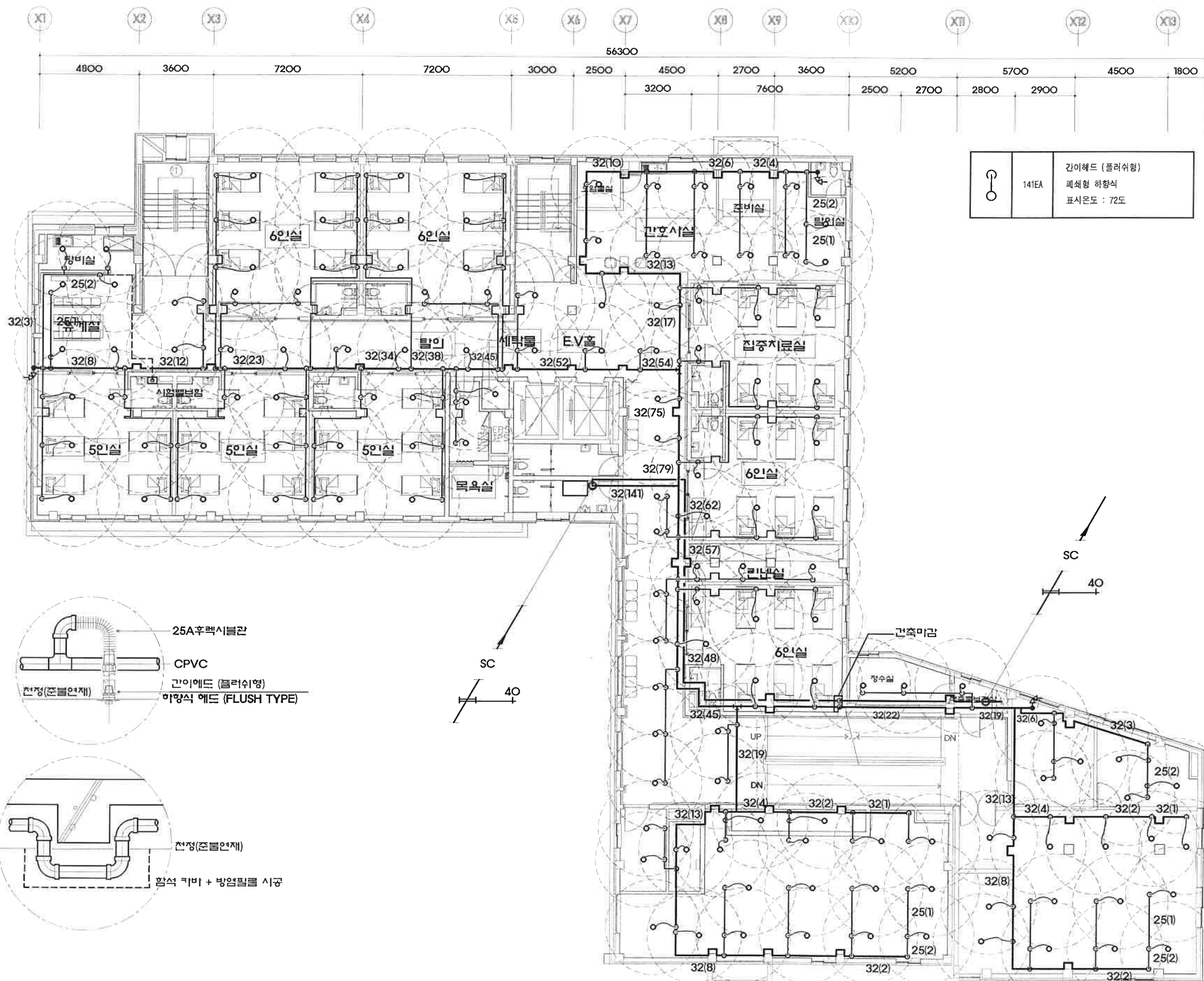
* 주 기 사 항 *

1. 노출배관은 강관을 사용할 것
2. 준불연재 이상으로 마감할 경우 CPVC를 사용가능
3. 노출배관은 간축미감을 실시할 것
4. 기타 자세한 사항은 관계자와 협의할 것



SCALE : 1 / 200 (A3)

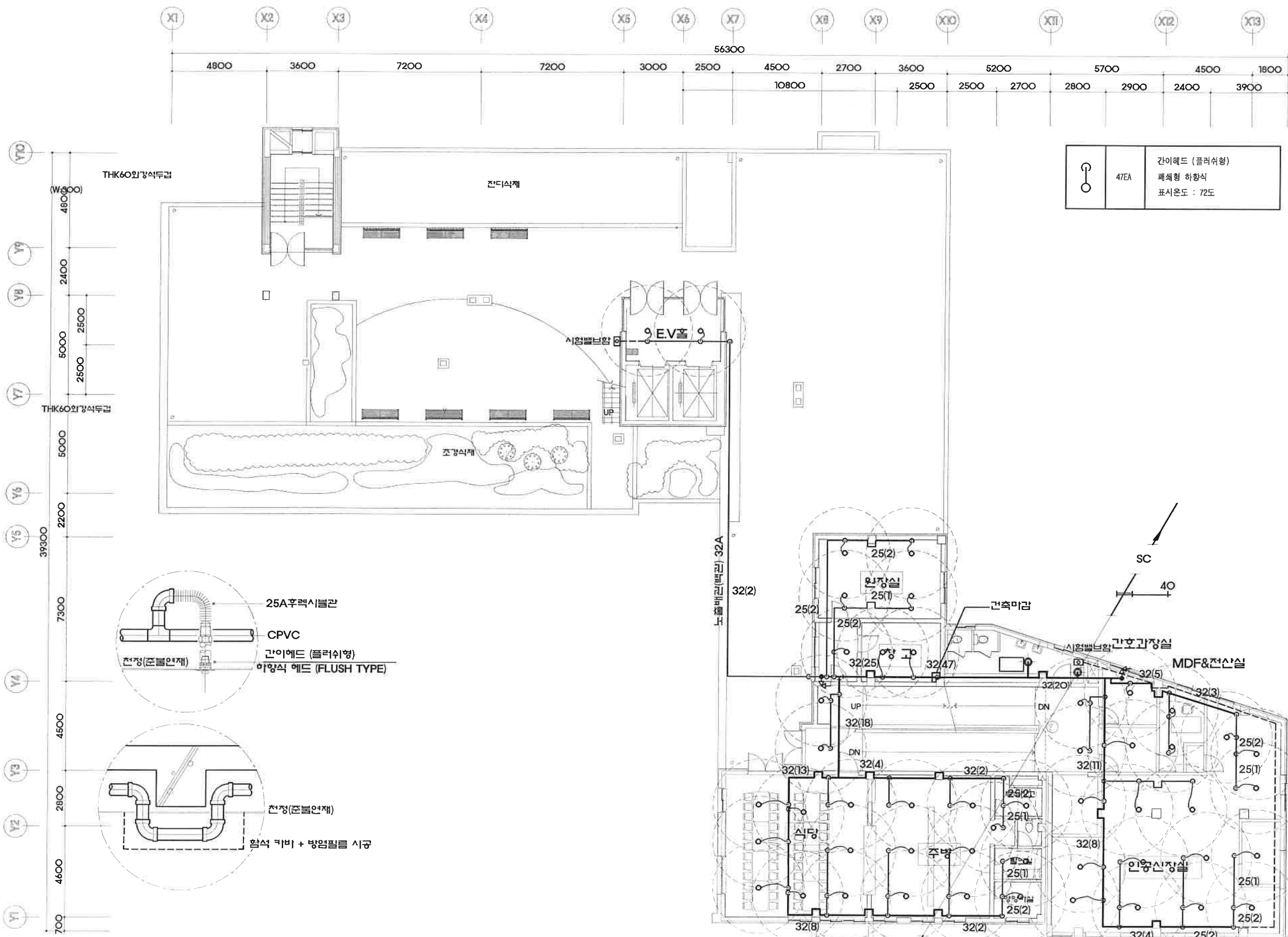




- * 주 기 사 항 *
1. 노출배관은 강관을 사용할 것
 2. 준불연재 이상으로 마감할 경우 CPVC를 사용가능
 3. 노출배관은 건축미감을 실시할 것
 4. 기타 자세한 사항은 관계자와 협의할 것

지상3층 간이 스프링클러 패키지 배관 평면도

SCALE : 1 / 200 (A3)



- * 주 기 사 항 *
1. 노출배관은 강관을 사용할 것
 2. 준불연재 이상으로 마감할 경우 CPVC를 사용가능
 3. 노출배관은 건축미감을 실시할 것
 4. 기타 자세한 사항은 관계자와 협의할 것

지상4층 간이 스프링클러 패키지 배관 평면도

SCALE : 1 / 200 (A3)

NOTE

특기사항
NOTE

제 도
DRAWN BY

승 인
APPROVED BY

날 짜
DATE

일반 소방 시설 설계업
제 2013 - 01호

대 표 이 사
책 임 기 술 자

항 성 원

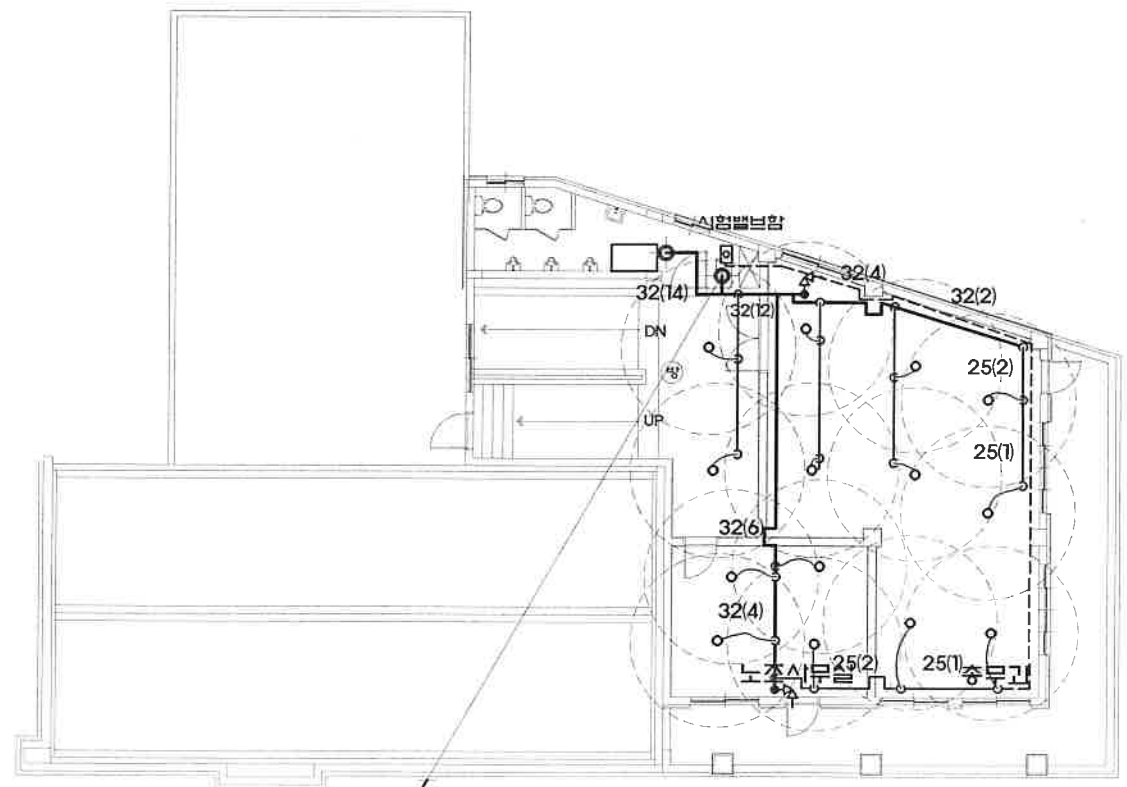
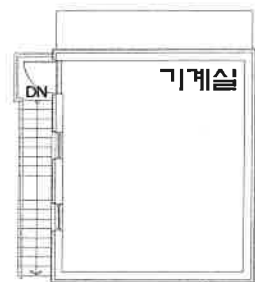
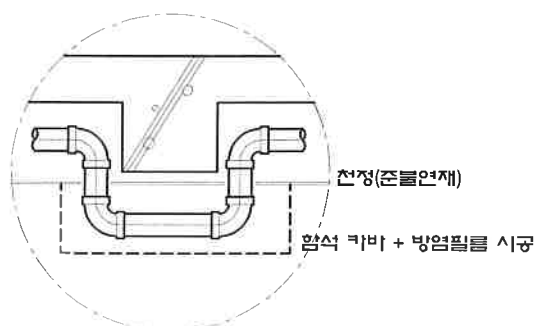
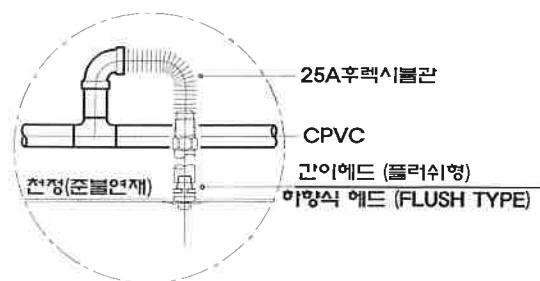
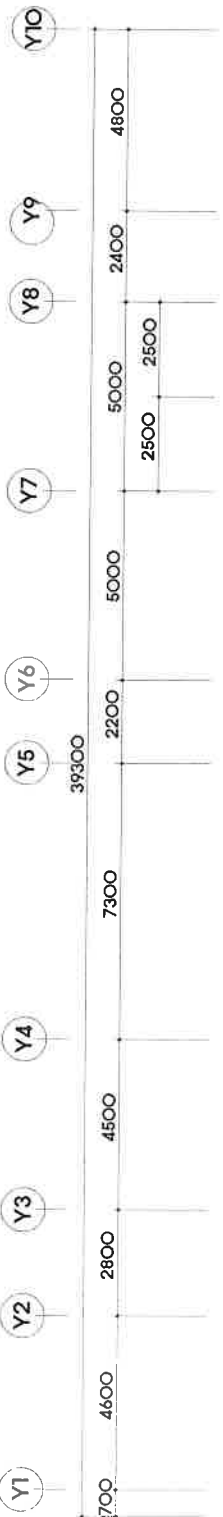
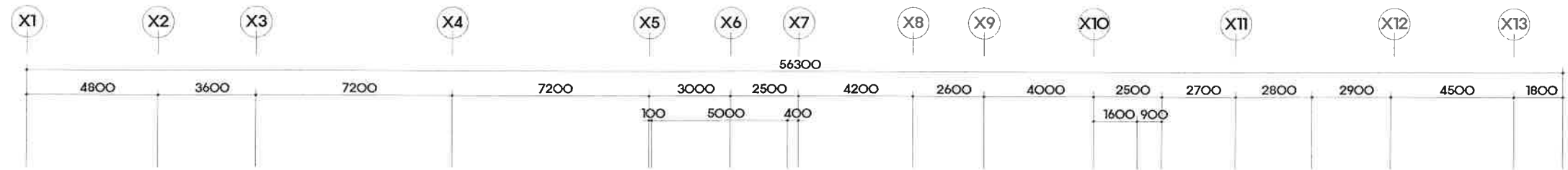
도면명칭
DRAWING TITEL
5층 간이 스프링클러
팩케이지 배관 평면도

속 치
SCALE
A1
A3 1 / 200

도면번호
SHEET NO

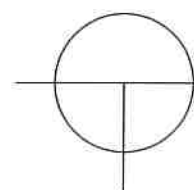
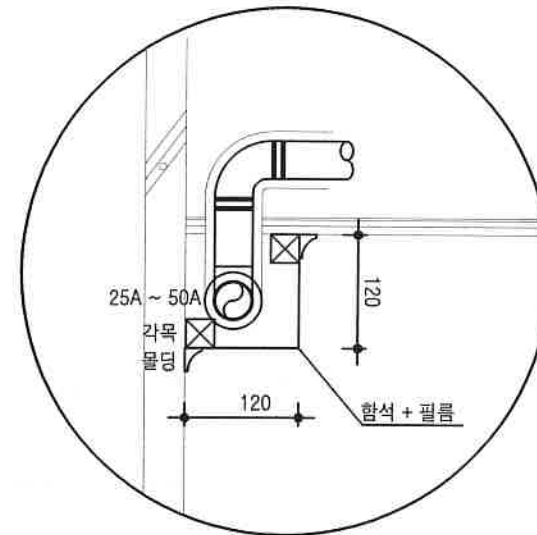
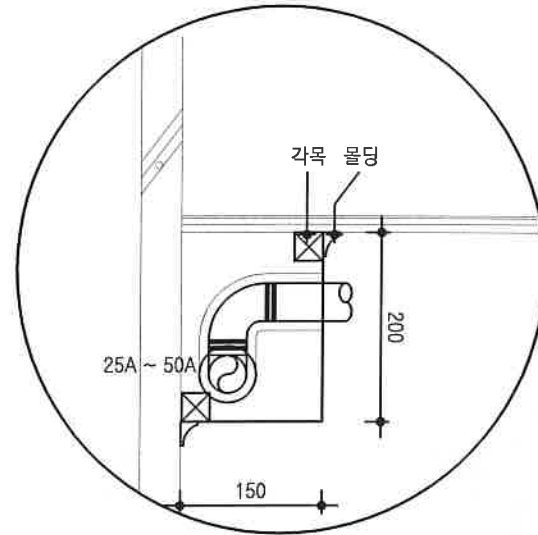
MF - 09

도면번호
DRAWING NO



- * 주 기 사 항 *
1. 노출배관은 강관을 사용할 것
 2. 준불연재 이상으로 마감할 경우 CPVC를 사용가능
 3. 노출배관은 건축미감을 실시할 것
 4. 기타 자세한 사항은 관계자와 협의할 것

지상5층 간이 스프링클러 팩케이지 배관 평면도 SC
SCALE : 1 / 200 (A3) 40



건축 마감 배관 설치 상세 평면도

SCALE : 1 / 10 (A3)

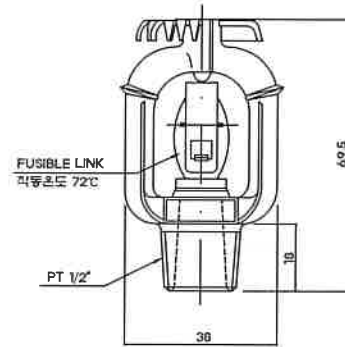
간이스프링클러 패키지

* 수조 용량

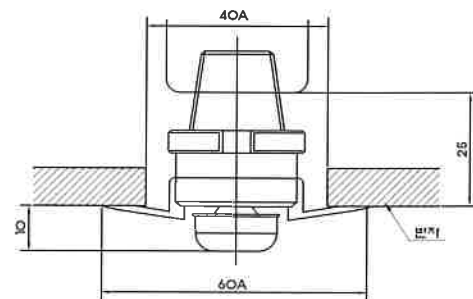
* 가로 810 * 세로 700 * 높이 1,940 = 약 1,100L

* NOTE.

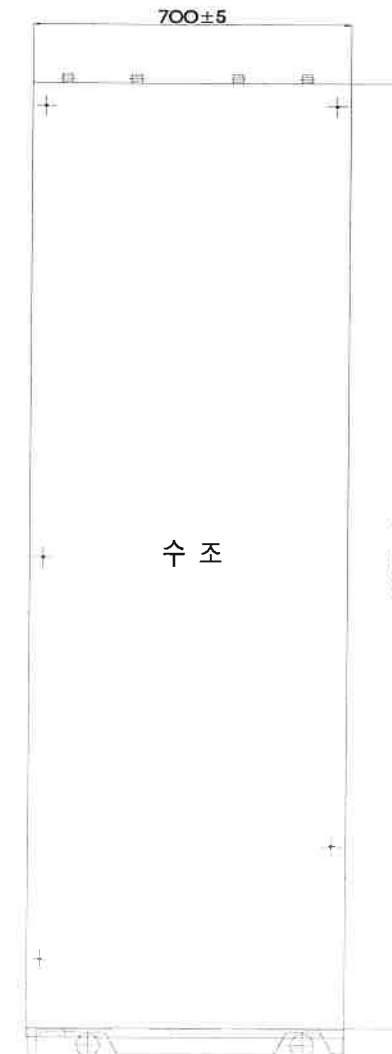
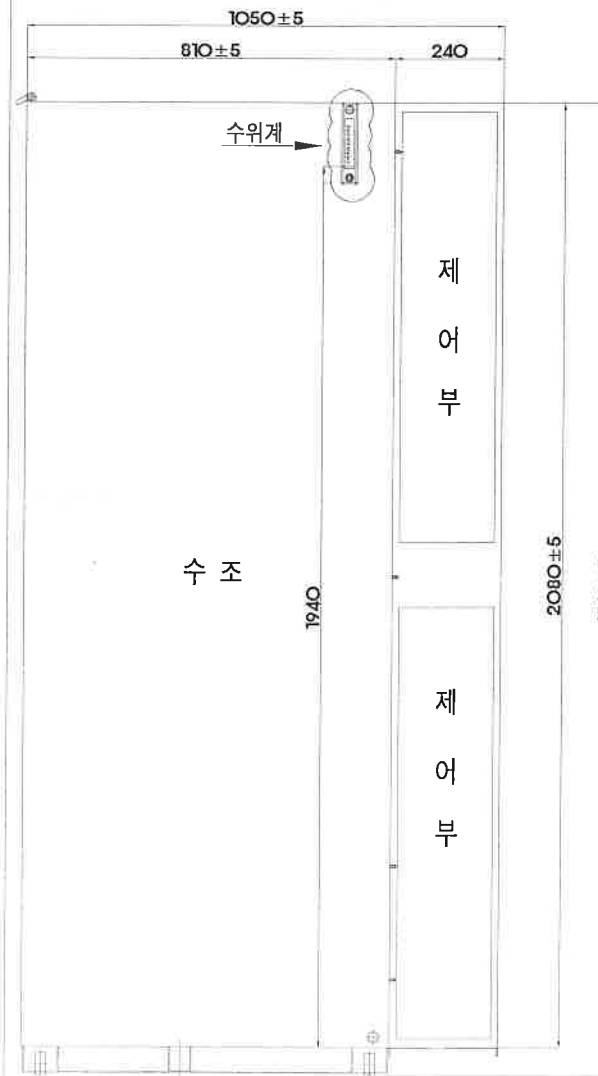
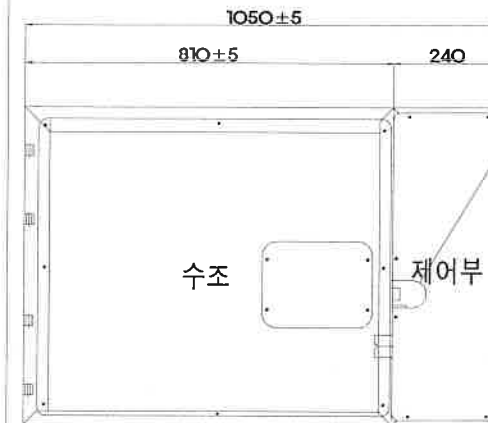
수위계상의 눈금은 1 - 9까지 있으며 수위계
눈금 1이상 물표시가 있으면 법정 용량보다
많은 수원이 확보 되어 있는 상태 입니다.
표시계의 눈금표시 1 ~ 9까지 범위내 물표시가
보이면 정상 입니다.



간 이스프링클러 헤드 (상향식)



간 이스프링클러 헤드 (하향식)



범례 및 주기사항

기 호	내 용	비 고
	P형 복합형 수신기	
	비상전원반 (AC 220V/DC 24V)	분전반에 연결
	소화전부설 수동발신기 SET (수동발신기, 경종, 위치표시등, 기동표시등, 중단저항부)	중심까지 +1.5M
	단독형 수동발신기 SET (수동발신기, 경종, 위치표시등)	중심까지 +1.5M
	청각장애인용 시각경보기	중심까지 +2.0M
	중단저항	
	광전식 연기감지기 (제2종)	천정면
	차동식 스포트형 감지기 (제2종)	천정면
	정온식 스포트형 감지기 (제1종)	천정면
	스프링클러 수동조작함(S.V.P)	
	프리액션 밸브	
	알람 밸브	
	전자사이렌	
	소형 피난구 유도등 벽부형 (비상전원 축전지내장형) : LED Type	문틀상단+0.15M
	중형 피난구 유도등 벽부형 (비상전원 축전지내장형) : LED Type	문틀상단+0.15M
	통로 유도등 (비상전원 축전지내장형) : LED Type	중심까지 +0.5M
	동력 제어반	
	Float Switch (플로트 스위치)	
	Tamper Switch (밸브폐쇄확인 스위치)	
	Pressure Switch (압력 스위치)	
	solenoid valve (전자 밸브)	
	PULL BOX	규격은 도면 참조
	전선관의 입상, 통과, 입하 표시	
	천정 매입 배관 표시	
	바닥 매입 배관 표시	
	천정 노출 배관 표시	
	지중 매입 배관 표시	

주 기 사 항
1) 도면에 배치된 기구 및 배관배선을 건축 또는 설비의 현장여건에 의하여 변경할 경우 감독관 및 관계자의 선승인을 득한 후 변경할 수 있다.
2) 표기없는 각설비별 배관배선은 다음과 같아야 한다.
가) 1) 감지기 배관배선
나) 유도등 배관배선
다) 시각경보기 배관배선
라) 전자사이렌 배관배선
마) 기타 간선내용은 계통도 및 해당 평면도 참조.
3) 본 공사에 사용되는 노출배관은 강제 후강전선관을 사용하고, 매입배관일 경우에는 HI-PVC 전선관을 사용한다. (단, 노출배관은 공사시 배관용 지지금구는 용용 아연도금제를 사용한다.)
4) 특기없는 가요전선관(Flexible Conduit)은 고장력형을 사용하여야 한다.
5) 옥내소화전함 일체형 발신기함은 소방시설(기계) 공사분이다.
6) 자동화재탐지설비의 간선 결선은 단자를 사용하여 결선하며, 전선관이나 풀박스내에서는 결선을 피한다.
7) 유도등 설비는 2선식으로 결선하며, 유도등은 LED형으로 설치한다. (지하층 및 11층 이상의 유도등 비상전원 용량은 60분 이상 유효하게 작동시킬 수 있는 용량으로 할 것.)
8) 도면에 표기되지 않은 전선관은 K.S제품 HI-P.V.C 전선관을 사용한다. (단 노출 배관은 K.S 아연도 후강 전선관을 사용한다.)

Won eng (주) 원이엔지

경상남도 사천시 용현면
용현3길44신명빌딩403
TEL) 055 - 833 - 0185
FAX) 055 - 833 - 0186

전 기 설 계 • 감 리
통 신 설 계 • 감 리
소 방 설 계 • 감 리
기 계 설 계 • 감 리

사업명
PROJECT TITEL

NOTE

특기사항
NOTE

제 도
DRAWN BY

승 인
APPROVED BY

날 짜
DATE

일반 소방 시설 설계업
제 2013 - 01호

대 표 이 사
책 임 기 술 자
항 성 원

도면명칭
DRAWING TITEL
소방범례 및 주기사항

축 력
SCALE
A1
A3 NONE

도면번호
SHEET NO
EF - 01

도면번호
DRAWING NO

옥상층 FL

5층 FL

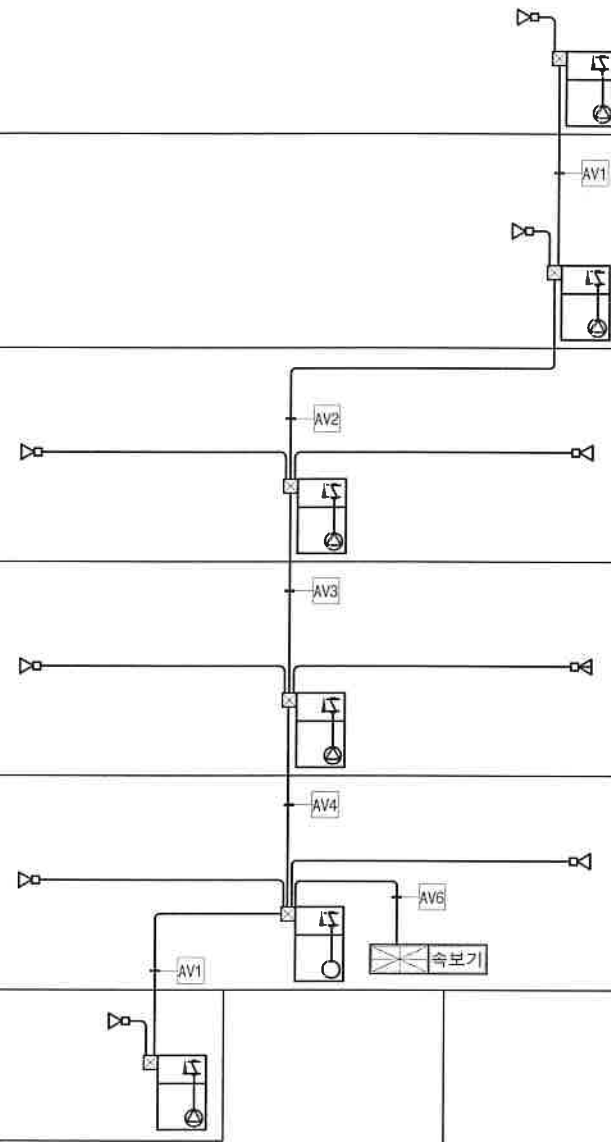
4층 FL

3층 FL

2층 FL

1층 FL

지하1층 FL



CABLE SCHEDULE

NO.	CABLE SCHEDULE	비 고
①	HFIX 2.5mm ² x 7 (난연성 CD 22C)	
②	HFIX 2.5mm ² x 8 (난연성 CD 28C)	
③	HFIX 2.5mm ² x 9 (난연성 CD 28C)	
④	HFIX 2.5mm ² x 10 (난연성 CD 28C)	
⑤	HFIX 2.5mm ² x 11 (난연성 CD 28C)	
AA	HFIX 2.5mm ² x 2 (난연성 CD 16C)	
BB	HFIX 2.5mm ² x 2 (난연성 CD 16C)	
A	HFIX 2.5mm ² x 2 (금속가요전선관 16C)	
B	HFIX 2.5mm ² x 4 (금속가요전선관 16C)	
C	HFIX 2.5mm ² x 6 (금속가요전선관 22C)	
D	HFIX 2.5mm ² x 8 (금속가요전선관 28C)	
AV1	HFIX 2.5mm ² x 2 (금속가요전선관 16C)	
AV2	HFIX 2.5mm ² x 4 (금속가요전선관 16C)	
AV3	HFIX 2.5mm ² x 6 (금속가요전선관 22C)	
AV4	HFIX 2.5mm ² x 8 (금속가요전선관 28C)	
AV5	HFIX 2.5mm ² x 12 (금속가요전선관 36C)	
P	HFIX 2.5mm ² x 5 (금속가요전선관 22C)	
G	HFIX 2.5mm ² x 6 (금속가요전선관 22C)	
F1	HFIX 2.5mm ² x 6 (금속가요전선관 22C)	
F2	F-FR 3 2.5mm ² / 12C (HI 36C)	

화재 수신반

P형 1급 복합형 화재 수신반
-경종 직상발화

Won eng (주) 원이엔지

경상남도 사천시 용현면
용현3길44신명빌딩403
TEL) 055 - 833 - 0185
FAX) 055 - 833 - 0186

전 기 설 계 • 감 리
통 신 설 계 • 감 리
소 방 설 계 • 감 리
기 계 설 계 • 감 리

시업명
PROJECT TITEL

NOTE

특기사항
NOTE

제 도
DRAWN BY

승 인
APPROVED BY

날 짜
DATE

일반 소방 시설 설계업
제 2013 - 01호

대 표 이 사
책 임 기 술 자

황 성 원

도면명칭
DRAWING TITEL

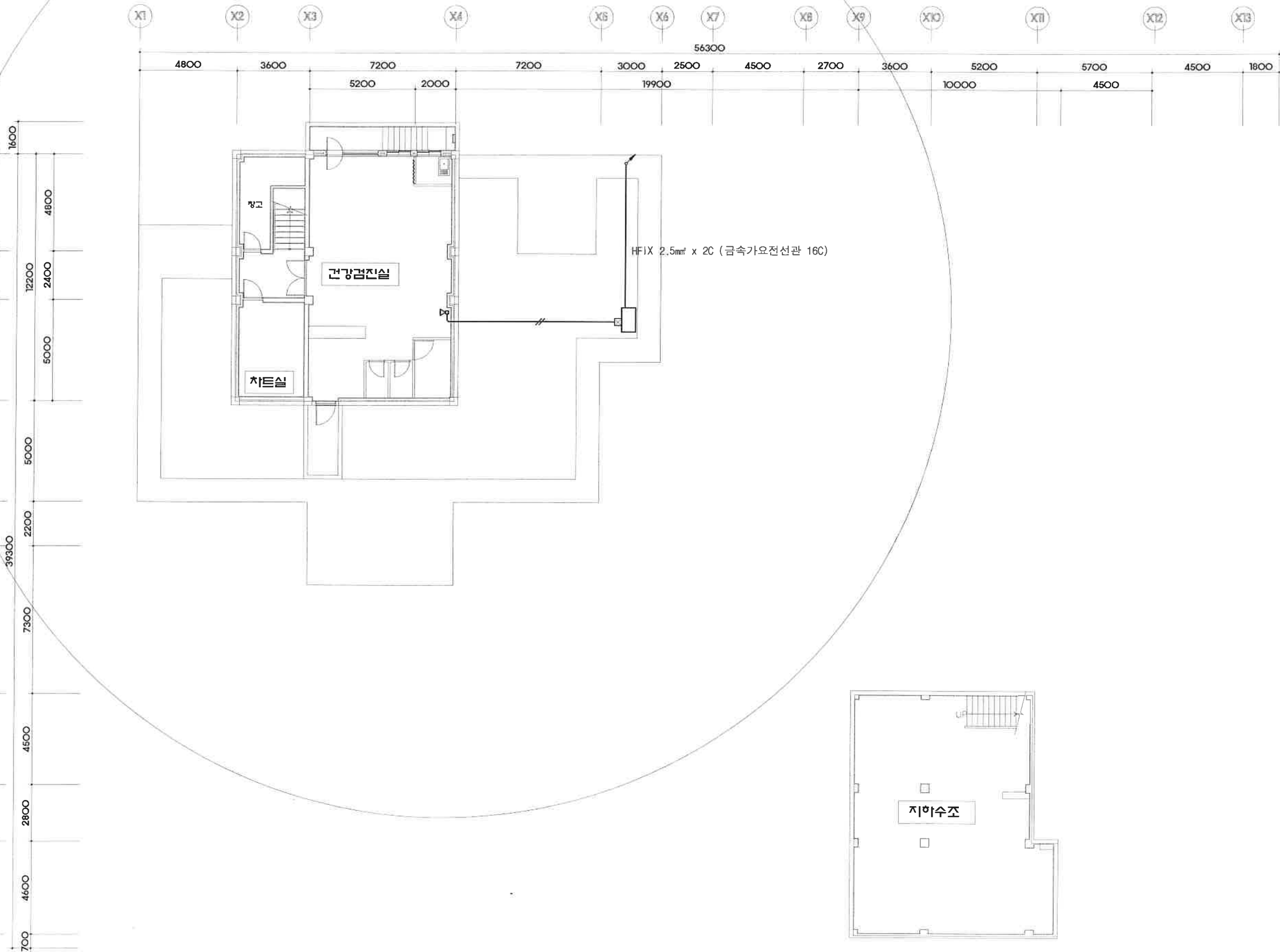
소방간선 계통도

축 척
SCALE A1
A3 NONE

일련번호
SHEET NO

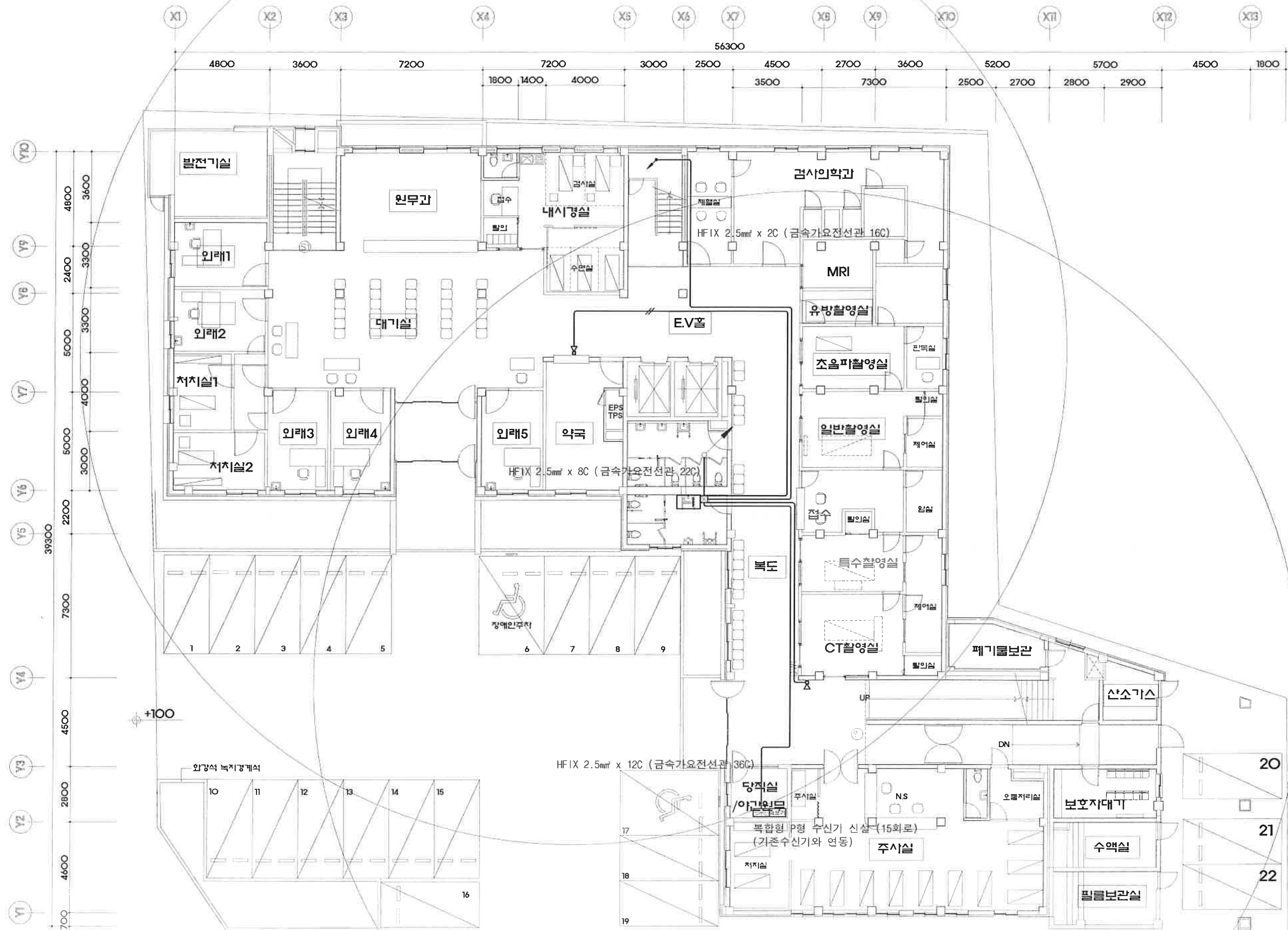
EF - 02

도면번호
DRAWING NO



지하층 소방관선 평면도

SCALE : 1 / 200 (A3)



지상기중 소방간선 평면도

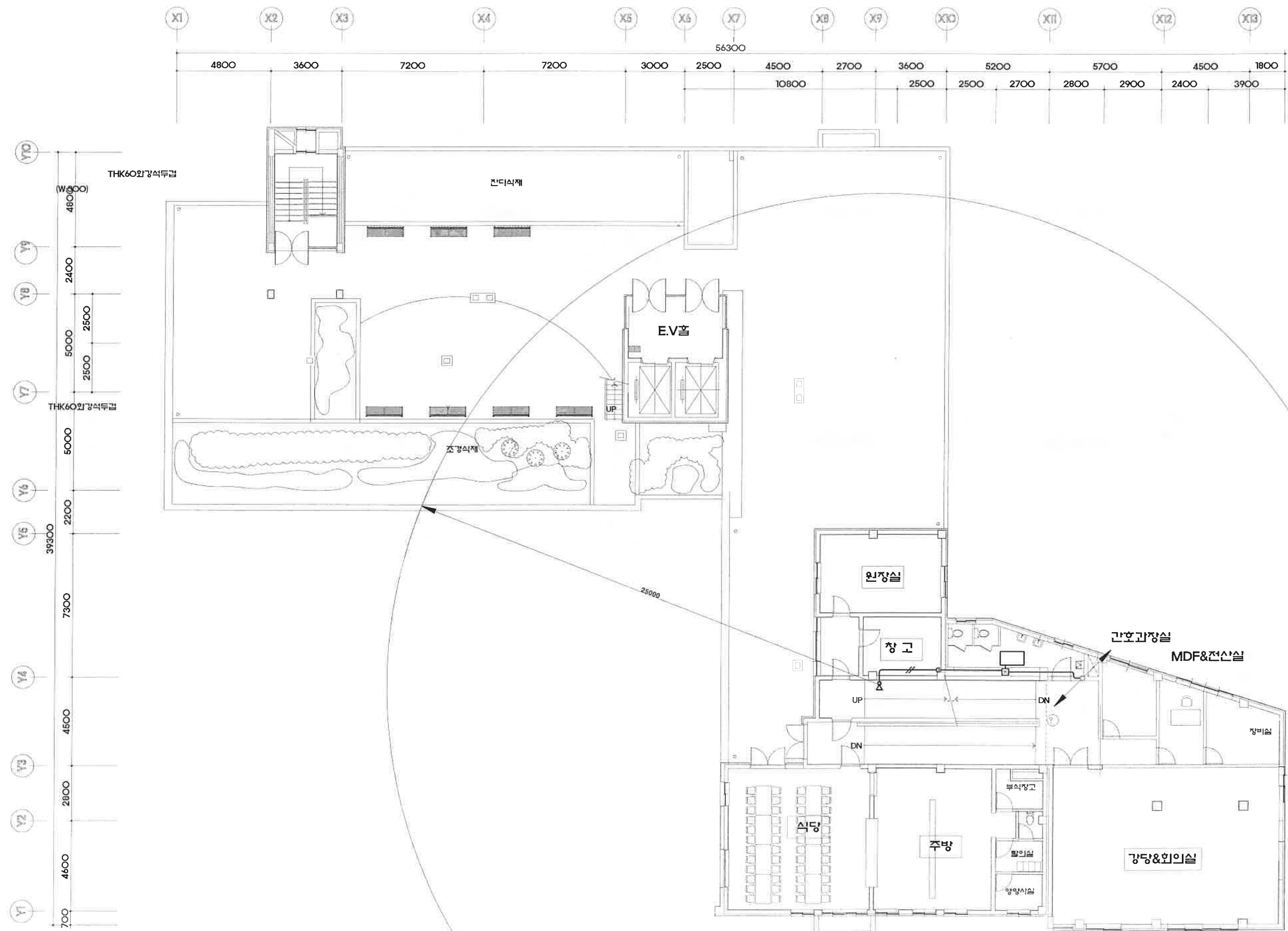
SCALE : 1 / 200 (A3)





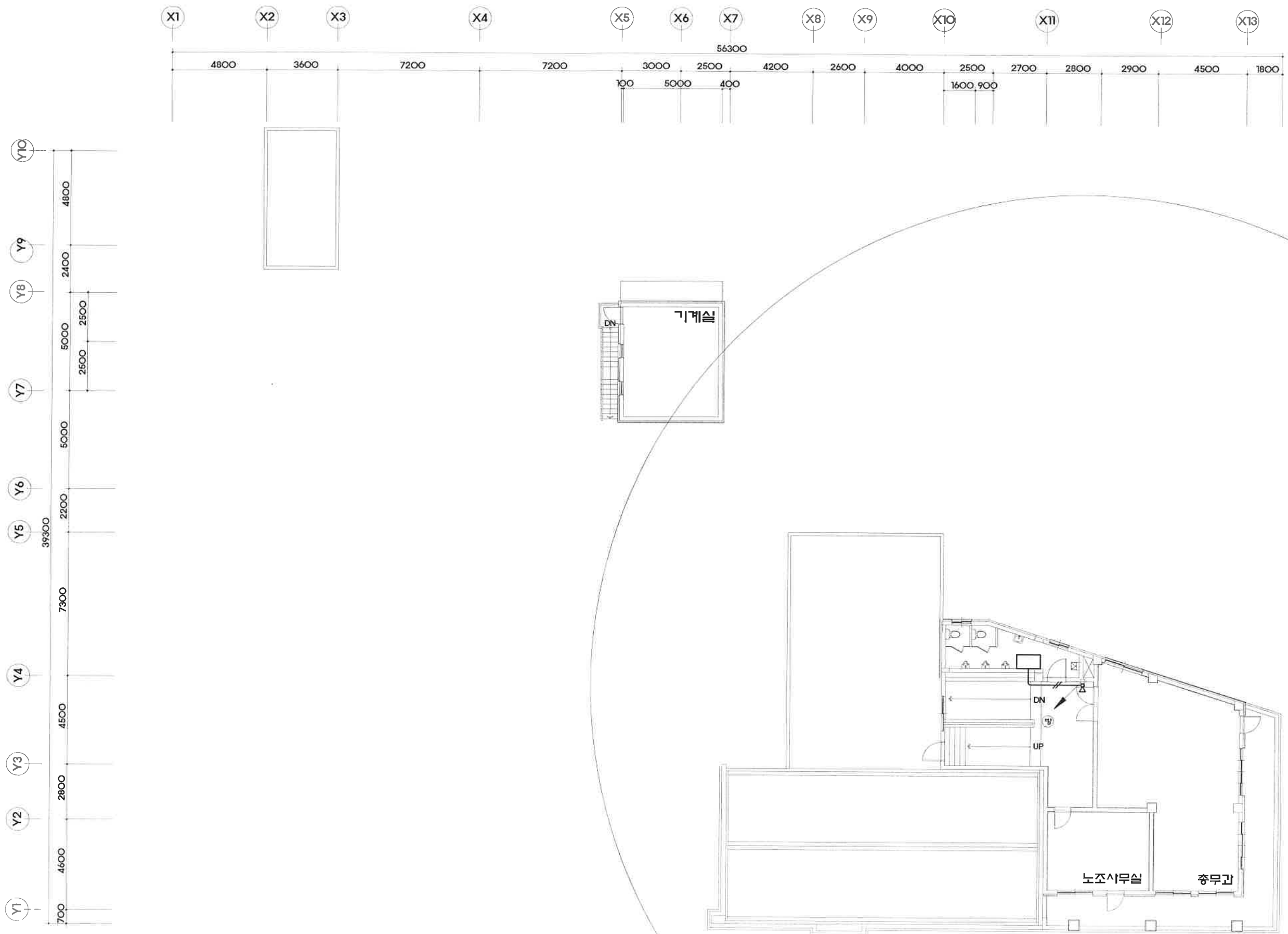
지상3층 소방관선 평면도

SCALE : 1 / 200 (A3)



지상4층 소방관선 평면도

SCALE : 1 / 200 (A3)



지상5층 소방관선 평면도

SCALE : 1 / 200 (A3)